

# MAESTRÍA EN ADMINISTRACIÓN TRIBUTARIA

A DISTANCIA

NUESTRA CALIDAD ACADÉMICA ES RECONOCIDA POR





**UPN**  
UNIVERSIDAD  
PRIVADA  
DEL NORTE

**SOMOS LA UNIVERSIDAD  
PRIVADA DEL NORTE**

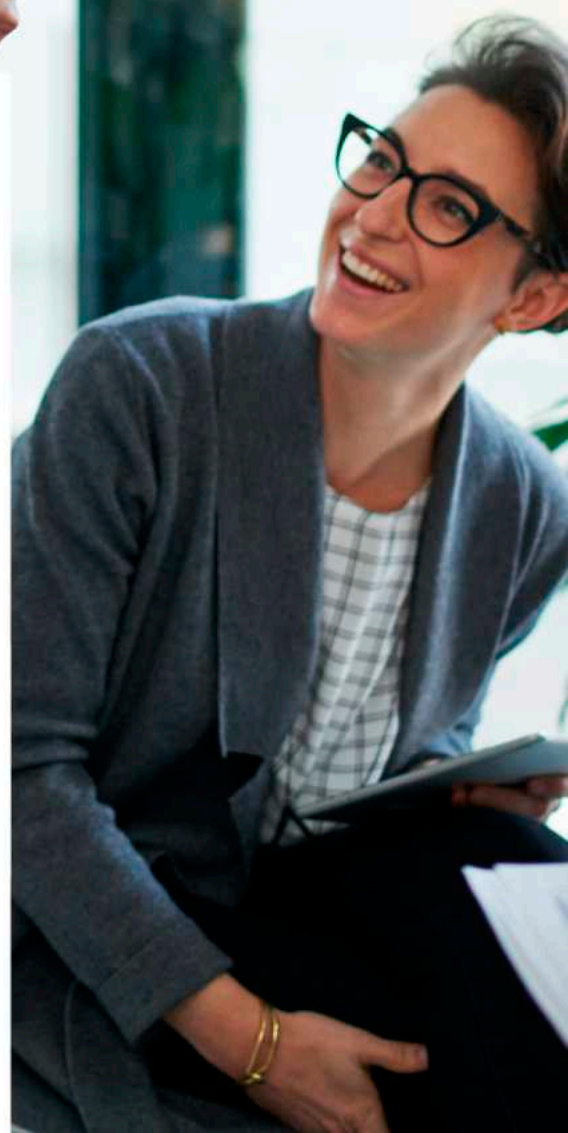
**UNA INSTITUCIÓN CON MÁS DE 25 AÑOS FORMANDO PROFESIONALES EXITOSOS,**

preparados para retar al mundo. Contamos con las herramientas necesarias para que nuestros egresados alcancen sus objetivos profesionales, en gran medida, gracias a nuestra educación de nivel internacional.



## ESCUELA DE POSGRADO Y ESTUDIOS CONTINUOS

Esquema de estudios que desarrolla en los ejecutivos una sólida formación en las competencias y habilidades para permitirles gestionar las oportunidades de crecimiento y diseñar estrategias fiscales con el fin de crear valor en las organizaciones de diversos sectores empresariales. También aborda las nuevas tendencias en tributación internacional, la gestión e interpretación de los convenios para evitar la doble imposición y de los precios de transferencia, incidiendo en los efectos de un mundo digitalizado.





## PROPUESTA EDUCATIVA

La Maestría en **Administración Tributaria** se realiza de acuerdo a un formato de clases virtuales en vivo:

	CURSOS	CRÉDITOS
TOTAL	15	48



Los cursos se desarrollarán según cronograma de clases vigente. (\*)



Duración aproximada: 18 meses.



Los cursos se desarrollarán sábados y domingos con frecuencia quincenal. (\*\*)

(\*) Si el calendario entregado experimenta alguna variación, será comunicada oportunamente al estudiante.

(\*\*) La frecuencia quincenal puede variar de acuerdo a días festivos, feriados y fechas particulares que surjan durante el programa.



## NUESTRA ESCUELA DE POSGRADO Y ESTUDIOS CONTINUOS OFRECE ENSEÑANZA DE NIVEL INTERNACIONAL



### DIRIGIDO A

Profesionales que trabajan en el ámbito fiscal y tributario, así como a aquellos interesados en desarrollar una carrera especializada en la gestión y administración de impuestos con una guía de estudios diseñada para proporcionar conocimientos avanzados en materia tributaria y habilidades gerenciales, necesarias para liderar eficazmente en el campo de la administración tributaria.





## PERFIL DE EGRESADO

Al culminar el plan de estudios, el participante poseerá las competencias tanto personales como profesionales necesarias para gestionar y liderar con éxito los negocios y sus procesos, además:

- Analizará e interpretará las disposiciones fiscales, aplicando correctamente las normas tributarias en situaciones prácticas y complejas.
- Diseñará estrategias de planificación fiscal eficaces y éticas, optimizando la carga impositiva de individuos y organizaciones de manera legal y responsable.
- Gestionará integralmente las obligaciones fiscales de empresas y contribuyentes, asegurando el cumplimiento de las normativas y optimizando los procesos tributarios.
- Desarrollará las competencias personales necesarias para una comunicación empática, potente, motivadora y direccionada a la obtención de resultados.
- Aplicará el coaching como una herramienta poderosa de transformación y de logro de equipos de alto rendimiento.



## GRADO ACADÉMICO

Luego de cumplir con los requisitos básicos establecidos en la Ley Universitaria N° 30220 y los requisitos específicos establecidos por la universidad, se otorga el grado de:

### **MAESTRO EN ADMINISTRACIÓN TRIBUTARIA. \***

(\*) Documento digital



## ESPECIALIZACIÓN

- ↑ Al finalizar la maestría, el egresado recibirá una constancia de especialización en liderazgo: Leadership Program.
- ↑ El profesional se graduará con una constancia especializada en Gestión Tributaria, Estrategia Fiscal y Normativa Internacional.





## VENTAJA DIFERENCIAL

### ↑ PLANA DOCENTE EXPERTA

Docentes reconocidos por su sólida formación académica, amplia experiencia gerencial y directiva en tributación y política fiscal. Expertos en derecho financiero y fiscalidad en negocios digitales que buscan potenciar la experiencia empresarial y pericia jurídica en organizaciones públicas y privadas.

### ↑ MODALIDAD A DISTANCIA

La maestría se imparte en formato síncrono, manteniendo los estándares de exigencia y calidad educativa. Esta modalidad flexible permite que los estudiantes adapten sus compromisos académicos, laborales y personales. Asimismo, fomenta una experiencia de aprendizaje interactiva y personalizada, facilitando el trabajo colaborativo y promoviendo discusiones de interés entre los participantes.



↑ **ESTRUCTURA CURRICULAR BASADA EN COMPETENCIAS**

Esta propuesta académica aborda tópicos en tendencia como: normas internacionales (NIIF), tributación de servicios y negocios digitales, fiscalización y procedimientos tributarios. De esta forma, se tiene como objetivo que el estudiante desarrolle una comprensión profunda y actualizada para enfrentar los desafíos fiscales en el entorno empresarial contemporáneo.

↑ **INSIGNIAS DIGITALES**

El participante tiene la posibilidad de obtener hasta 5 insignias digitales que reconocerán y acreditarán sus habilidades y logros académicos alcanzados, permitiendo que destaque entre otros profesionales.





## FUTURO CON VISIÓN INTERNACIONAL

# ¿QUÉ LOGRARÉ ESTUDIANDO LA MAESTRÍA EN ADMINISTRACIÓN TRIBUTARIA?



Conocimientos sólidos en auditoría fiscal y control tributario, identificando posibles riesgos y asegurando la adecuada revisión de las declaraciones y obligaciones fiscales.



Gestionar con integridad y ética profesional, promoviendo el cumplimiento de las obligaciones fiscales y el respeto a las normativas tributarias en el ejercicio de sus funciones.



Gestionar proyectos relacionados con la administración tributaria, evaluando alternativas y tomando decisiones estratégicas en contextos fiscales complejos.



Comunicación efectiva, tanto oral como escrita, que le permitan interactuar con diferentes partes interesadas, explicar conceptos tributarios y defender posiciones ante autoridades fiscales.



Desarrollar y potenciar la investigación; facilitando las herramientas, habilidades metodológicas y análisis crítico.



## ESTRUCTURA DEL PROGRAMA

La composición curricular está adaptada a las exigencias del mundo actual, con **15 cursos especializados** en desarrollar competencias gerenciales para la toma de decisiones, el cual se desarrollan en tres semestres académicos cuyos contenidos se clasifican en cuatro ejes temáticos:



**ADMINISTRACIÓN  
TRIBUTARIA Y ÉTICA**



**TRIBUTACIÓN LABORAL Y  
ESTÍMULOS TRIBUTARIOS**



**INVESTIGACIÓN**



**GESTIÓN DE PLANEACIÓN  
Y TECNOLOGÍA**





# MALLA CURRICULAR

<b>PERIODO</b> <b>01</b>	<b>PERIODO</b> <b>02</b>	<b>PERIODO</b> <b>03</b>
Contabilidad y análisis de estados financieros (2 CR)	Fiscalización y procedimientos tributarios (2 CR)	Problema laboral empresarial (3 CR)
Derecho tributario (3 CR)	Planeamiento tributario (3 CR)	Ciudadanía y desarrollo sostenible (2 CR)
Análisis económico de los impuestos (3 CR)	Normas internacionales de información financiera (3 CR)	Convenios para evitar la doble imposición (3 CR)
Impuesto al consumo y la legislación aduanera (3 CR)	Módulo de investigación (9 CR)	Precios de transferencia (3 CR)
Tributación sobre rentas de personas naturales (3 CR)		Tributación municipal y regional (3 CR)
		Proyecto final de maestría (3 CR)



**CURSOS ESPECIALIDAD**



**CURSOS ESPECÍFICOS**

UPN podrá efectuar cambios en la malla, secuencia de los cursos o profesores, de acuerdo con su política de mejora continua. Cualquier eventual cambio en la programación les será comunicado oportunamente.

