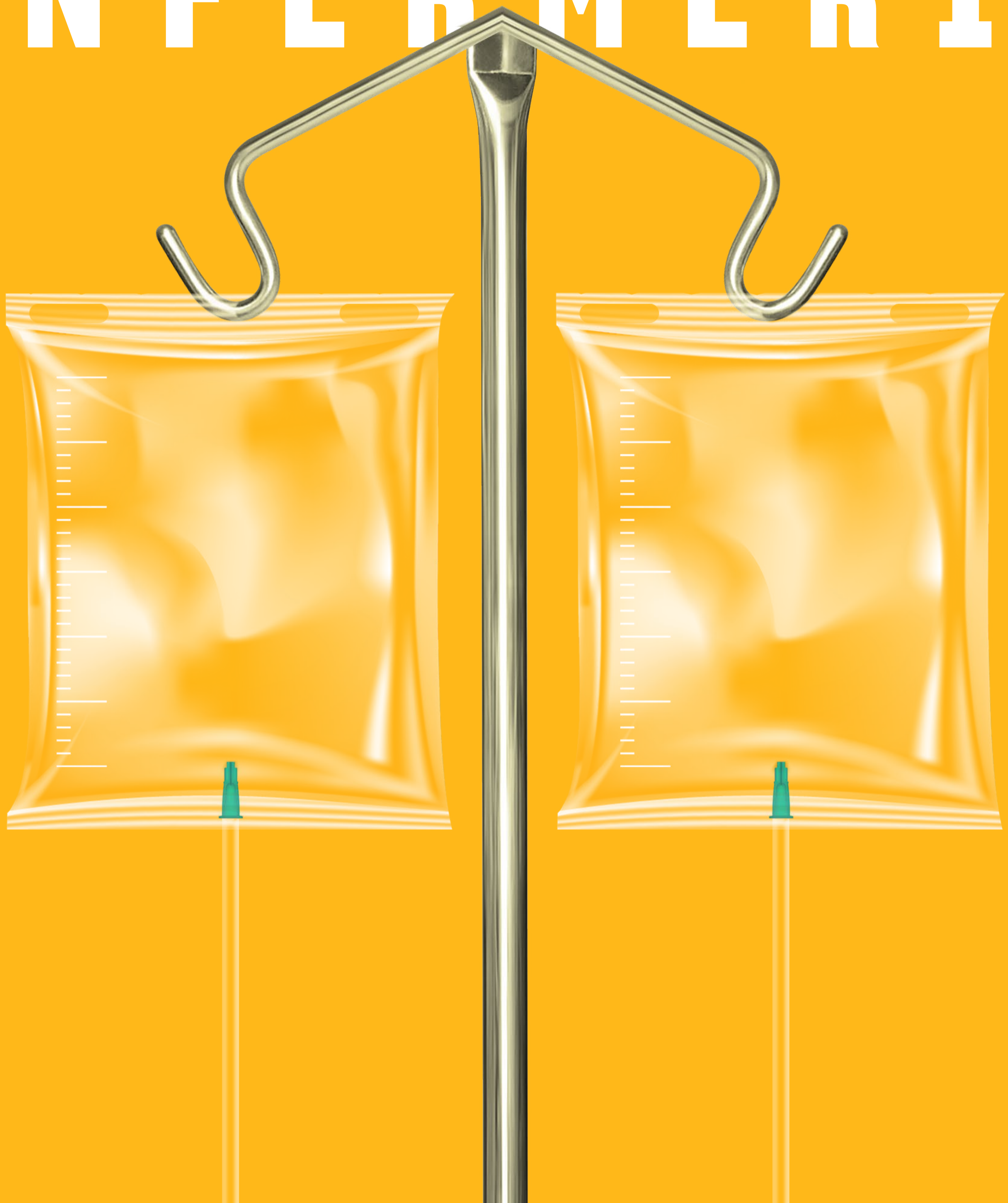


# ENFERMERÍA



**SLD**

Facultad de  
Ciencias de la Salud

Desarrolla tu vocación de servicio contribuyendo a la gestión, mantenimiento y recuperación de la salud de la persona, de la familia y de la comunidad.



# ¿CÓMO ES LA CARRERA?

Lo que vivirás con nosotros.

**DURA 5 AÑOS**

**Grado obtenido**

**Bachiller en Enfermería.**

**Título profesional**

**Licenciado en Enfermería.**

Emplearás tus conocimientos de anatomía, fisiología, farmacología, psicología, gestión y educación para la salud, para brindar un cuidado integral y de calidad; involucrando valores, voluntad y alto compromiso con las personas, sus familias y la comunidad a nivel preventivo, recuperativo y de rehabilitación.



**SUNEDU**

SUPERINTENDENCIA  
NACIONAL DE EDUCACIÓN  
SUPERIOR UNIVERSITARIA

Licenciados  
por Sunedu



# ¿QUÉ APRENDERÁS?



## **ATENCIÓN**

Aplicarás el proceso de atención de enfermería con principio ético y sentido de responsabilidad social.



## **HUMANIDAD**

Desarrollarás competencias blandas y específicas que te permitirán brindar una atención humanizada, oportuna, segura y de calidad.

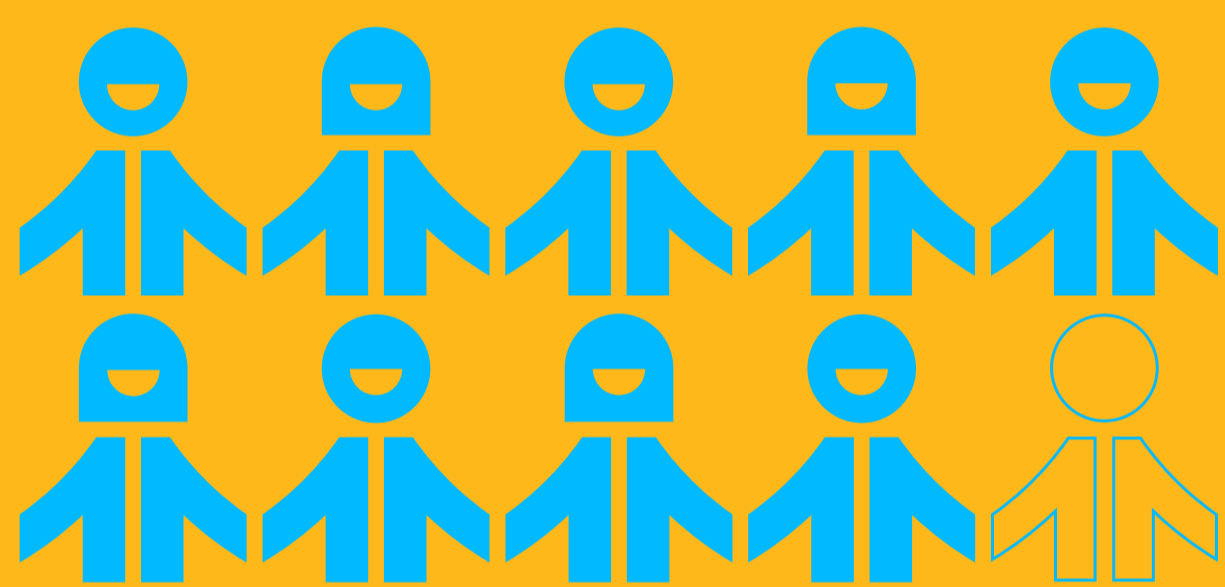


## **PREVENCIÓN**

Realizarás estrategias para la promoción de la salud, prevención de enfermedades, recuperación de la salud y la rehabilitación.



SIGUE TU  
VOCACIÓN Y  
SÉ PARTE DEL  
MUNDO DE LA  
SALUD.



9 DE CADA 10

De nuestros  
egresados trabajan  
en su profesión.<sup>1</sup>

## ¿EN QUÉ TRABAJARÁS?

Te **desempeñarás** en cualquiera de las **áreas especializadas** de la Enfermería:  
**Área asistencial**, implementando los cuidados que aseguren el mantenimiento y/o fortalecimiento de la salud en todos los servicios intra-extra hospitalarios.  
**Área de gestión**, planificando, dirigiendo y supervisando los servicios de atención de la salud.  
**Área investigativa**, realizando estudios para mejorar la salud y calidad de vida de la persona.  
**Área docente**, colaborando en la formación de otros profesionales de Enfermería.

- ↑ Establecimientos de salud públicos o privados de los diferentes niveles de atención.
- ↑ Asesorías y consejerías a nivel nacional e internacional.
- ↑ Organizaciones no gubernamentales (ONG) asociadas al área de salud. Servicios de salud ocupacional. Consultorios de enfermería en forma independiente.
- ↑ Centros de investigación a nivel nacional e internacional. Universidades, institutos y demás centros de formación e investigación.
- ↑ Consultorios privados de enfermería
- ↑ Gerencias regionales de salud, gobiernos nacionales y municipalidades.

(<sup>1</sup>) Estudio realizado con IPSOS en el 2024.

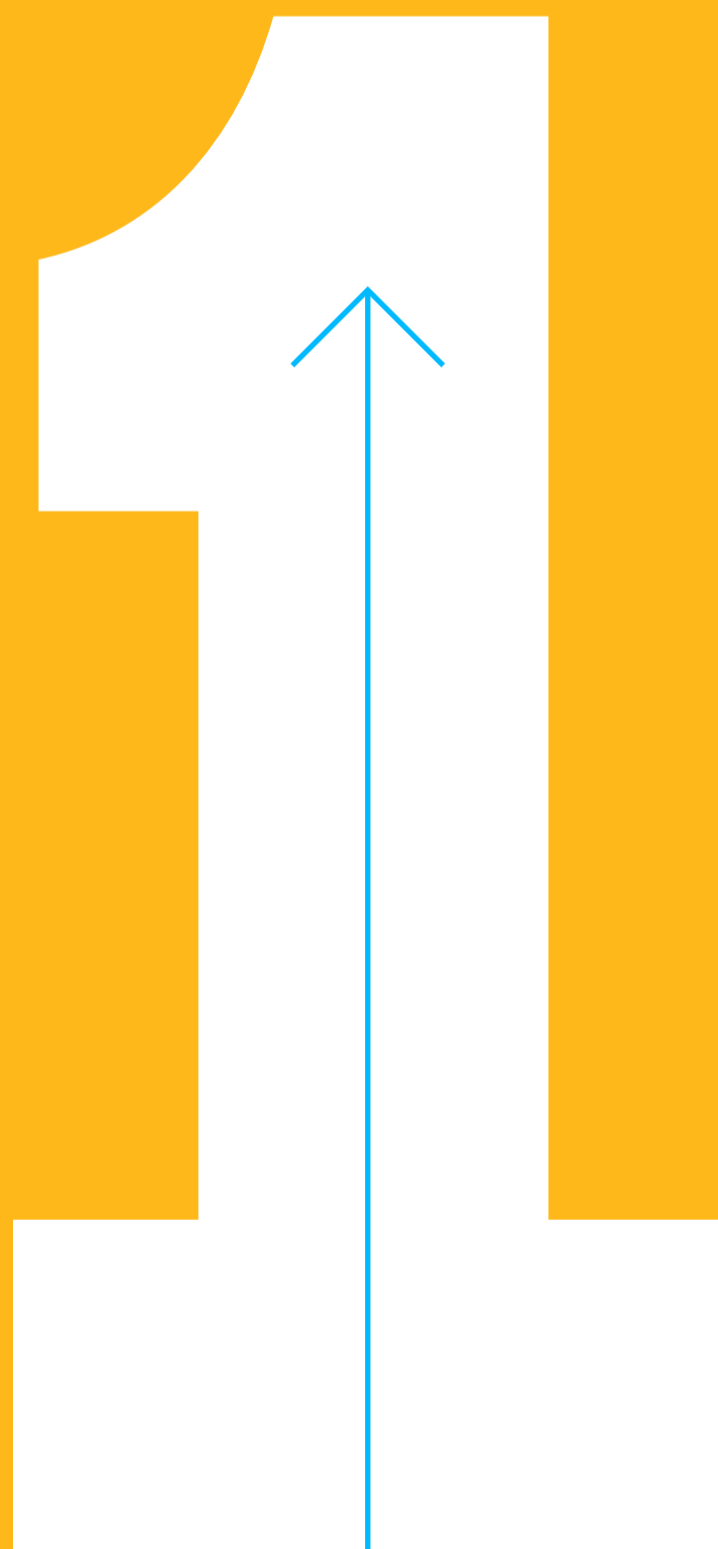






# ¿POR QUÉ ESTUDIAR CON NOSOTROS?

**Porque** somos expertos en educación superior, pertenecemos a una importante red de educación y desde hace 30 años potenciamos tu talento mejor que nadie para que cumplas todas tus metas.



Docentes que se preocupan por ti

## CRECE CON NUESTROS EXPERIMENTADOS DOCENTES Y MENTORES

Docentes experimentados que te guían, acompañan y empoderan para desarrollar todo tu potencial.

# 2

Aprende diferente al resto

## INNOVADORA METODOLOGÍA DE ENSEÑANZA BASADA EN COMPETENCIAS PROFESIONALES

↑ Modelo educativo 3.0

# 3

Un nuevo estándar en la educación

## EXPERIMENTA UNA CALIDAD ACADÉMICA DE NIVEL INTERNACIONAL

Nuestra calidad académica y docente  
está avalada por acreditaciones y  
reconocimientos internacionales.



(1) Las acreditaciones de SINEACE e ICACIT aplican para un grupo de carreras de la Facultad de Ingeniería. **Más información en [upn.edu.pe](http://upn.edu.pe)**

(2) La Acreditación ICACIT es una auditoría de cumplimiento de estándares internacionales de Washington Accord y el Sydney Accord del International Engineering Alliance, el Seoul Accord, el Canberra Accord y la European Network for Accreditation of Engineering Education, adoptador por ICACIT y se realiza a programas de pregrado y posgrado de instituciones educativas.

# 4

Plataformas de clase mundial

## ESTUDIA CON LA MEJOR TECNOLOGÍA DE CLASE MUNDIAL

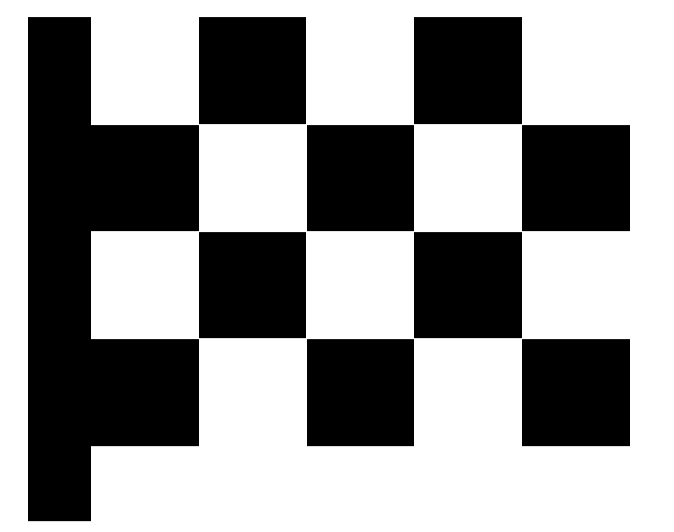
- ↑ **BlackBoard Ultra**, plataforma educativa top mundial.
- ↑ Portal de empleo con más de **15,600 ofertas laborales** al año.
- ↑ Laboratorios tecnológicos y **talleres especializados**.
- ↑ **Biblioteca virtual** con más de 29mil títulos y 86mil e-books.
- ↑ **MS Office 365**, entorno de trabajo top mundial.



Tenemos más  
de 50 convenios  
internacionales  
con universidades  
alrededor del mundo

# TU CARRERA EN UPN

¿Qué cursos llevarás?



PARTIDA

## 01 PRIMER CICLO

Desarrollo del Talento

Complementos de Matemática

Introducción a la Enfermería

Procesos Biológicos

Gestión y Búsqueda e Información Científica

Comunicación 1

20 Créditos

## 02 SEGUNDO CICLO

Matemática Básica

Estructura y Función Humana 1

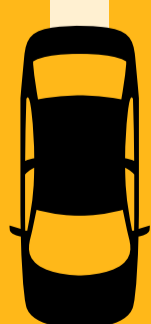
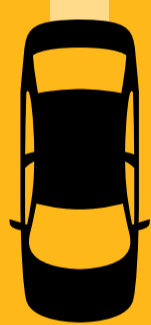
Metodología del Cuidado de Enfermería 1

Introducción a la Salud Comunitaria

Responsabilidad Social

Comunicación 2

42 Créditos



1/5



# TU CARRERA EN UPN

¿Qué cursos llevarás?



## 03 TERCER CICLO

Mecanismos de Agresión y Defensa

Estructura y Función Humana 2

Metodología del Cuidado de Enfermería 2

Determinantes Sociales de la Salud y Enfermedad

Herramientas Informáticas

Pre Beginner 1

Comunicación 3

## 04 CUARTO CICLO

Ciudadania Global

Probabilidad y Estadística

Estructura y Función Humana 3

Bases Farmacológicas y Terapéuticas

Cuidados en la Salud del Adulto

Pre Beginner 2

63 Créditos

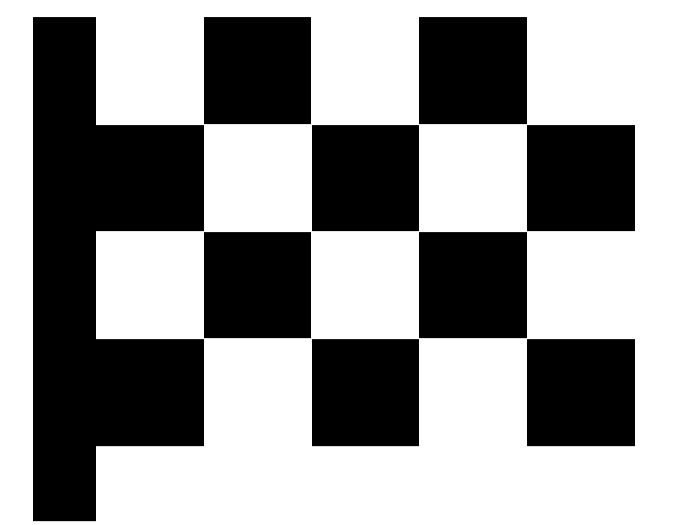
83 Créditos



2/5

# TU CARRERA EN UPN

¿Qué cursos llevarás?



## 05 QUINTO CICLO

---

Interacción Clínica Patológica

---

Cuidados en la Salud del Adulto y Adulto Mayor

---

Bases de la Nutrición

---

Bioética, Deontología y Legislación en Salud

---

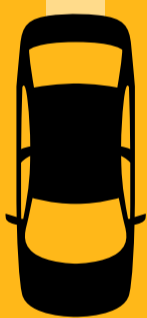
Electivo 1

---

Empleabilidad

---

102 Créditos



## 06 SEXTO CICLO

---

Metodología de la Investigación

---

Cuidado a la Mujer y Neonato

---

Cuidado al Niño y Adolescente 1

---

Educación Sanitaria y Comunicación

---

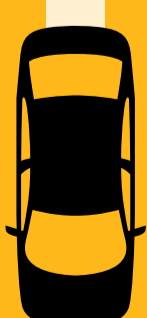
Electivo 2

---

Urgencias y Emergencias

---

121 Créditos



3/5



# TU CARRERA EN UPN

¿Qué cursos llevarás?



## 07 SÉPTIMO CICLO

---

Proyecto Social

---

Cuidado al Niño y Adolescente 2

---

Taller de Tesis 1

---

Salud Pública y Epidemiología

---

Gestión en Salud

---

141 Créditos

## 08 OCTAVO CICLO

---

Cuidado Enfermero en la Salud Mental

---

Gestión del Cuidado en Salud Familiar y Comunitaria

---

Taller de Tesis 2

---

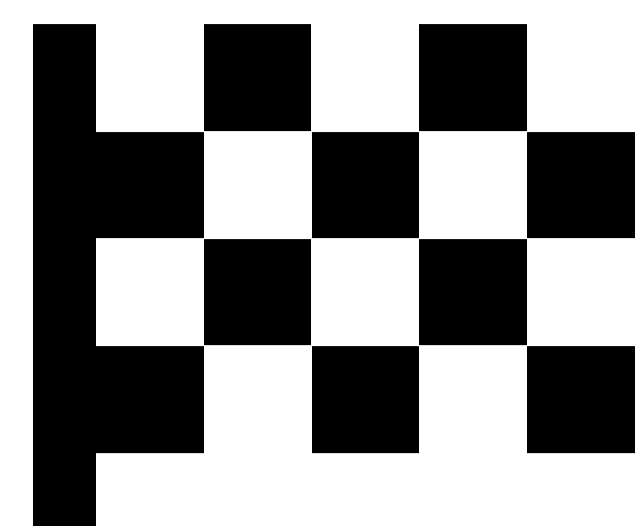
Taller Integrador de Práctica Enfermera

---

160 Créditos

# TU CARRERA EN UPN

¿Qué cursos llevarás?



## 09 NOVENO CICLO

Internado en Enfermería Comunitario

180 Créditos

## 10 DÉCIMO CICLO

Internado en Enfermería Clínico

Trabajo de Investigación

LLE-  
GADA

Esta malla también aplica para estudiantes reingresantes. Estructura curricular sujeta a cambios.

Modalidad: Presencial \*

(\*) Aplica para nuevos alumnos a partir de marzo 2025.





**DONDE  
TU TALENTO  
LLEGA  
MÁS ALTO**



**UPN**

**UNIVERSIDAD  
PRIVADA  
DEL NORTE**



**958 754 444**



**upn.edu.pe**